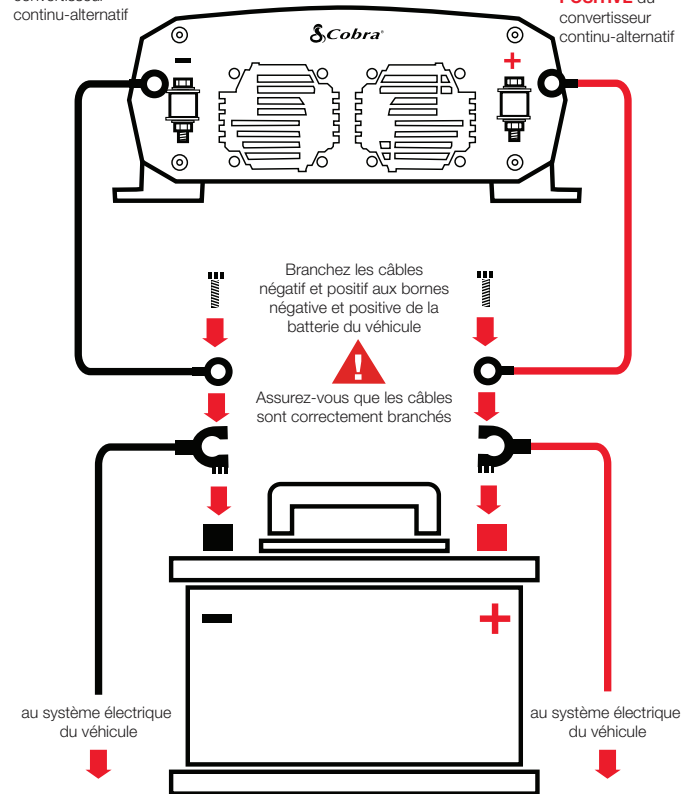


Branchement à la batterie d'un véhicule (suite)

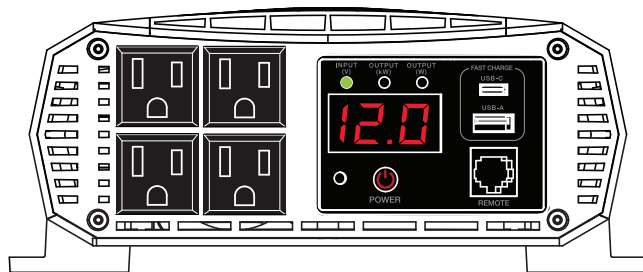
Branchez le câble **NOIR** à la borne **NÉGATIVE** du convertisseur continu-alternatif

Branchez le câble **ROUGE** à la borne **POSITIVE** du convertisseur continu-alternatif



Pour **commencer**

1. Appuyez sur le bouton POWER (ALIMENTATION) pour allumer votre convertisseur.
2. Lorsqu'il est allumé, le voyant DEL de tension d'entrée est vert.

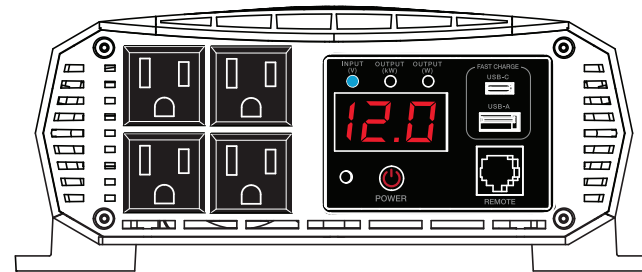


Configuration de votre convertisseur

Les convertisseurs continu-alternatif sont dotés de deux (2) paramètres pour s'adapter à la fois à la durée de fonctionnement de la batterie des camions professionnels et à celle des autres véhicules. À la sortie de l'usine, le paramètre par défaut du convertisseur pour l'alarme de basse tension est de 11,5 volts pour les camions professionnels. Si vous utilisez le convertisseur continu-alternatif Cobra Pro avec d'autres types de véhicules, comme une voiture, une camionnette ou un VR, la durée de fonctionnement peut être prolongée en remplaçant le paramètre par défaut pour l'alarme de basse tension par l'autre paramètre de 10,5 volts.

Directives pour changer les paramètres de l'alarme de basse tension à 10,5 volts

1. Allumez le convertisseur continu-alternatif.
2. Appuyez sur le bouton POWER (ALIMENTATION) pendant cinq secondes ou jusqu'à ce que le voyant DEL de tension d'entrée soit bleu.
3. Une fois le voyant bleu, l'alarme de basse tension sera définie à 10,5 volts. Le paramètre ne change pas quand le convertisseur est éteint ou que la batterie est débranchée (pour remettre le paramètre par défaut pour l'alarme de basse tension à 11,5 volts, effectuez les étapes 1 et 2).



Cobra®

PRO 1500W

CONVERTISSEUR CONTINU-ALTERNATIF



(Vendu séparément)

GUIDE DE DÉMARRAGE RAPIDE

Merci d'avoir acheté le convertisseur Cobra PRO 1500 watts (Modèle CPI1500W)

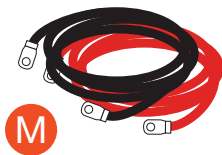
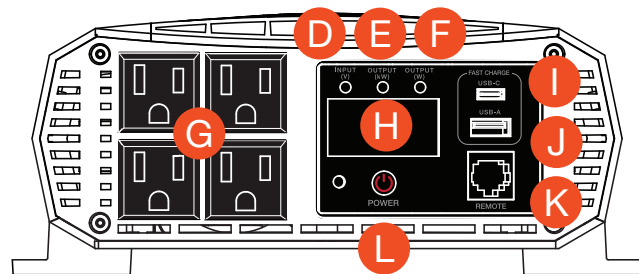
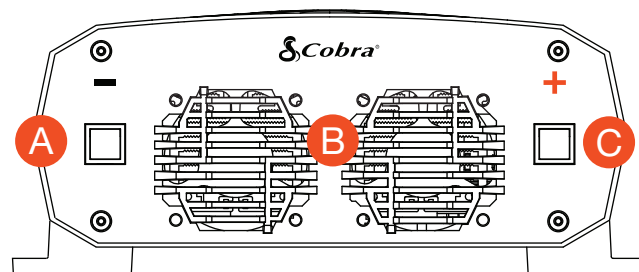
Le PRO 1500 W est parfait pour les conducteurs professionnels qui parcourent le pays, les voyageurs, les campeurs, les amateurs de VR, et lors de pannes de courant.

Vous pouvez compter sur Cobra pour avoir de l'alimentation là où vous en avez besoin.

Téléchargez le manuel PRO 1500 W complet à : cobra.com/manuals



PRO 1500W Caractéristiques



*Modèle CPIALCDG1

- A. Borne d'entrée de tension négative
- B. Ventilateurs – contrôlent la température du convertisseur, s'allumant lorsque la température dépasse la limite préétablie et s'éteignant lorsque la température baisse
- C. Borne d'entrée de tension positive
- D. DEL vert – Voyant de tension de batterie (V)
- E. DEL jaune – Voyant de tension de sortie. S'il est actif, la tension de sortie est mesurée en kilowatts (kW)
- F. DEL rouge – Voyant de tension de sortie. S'il est actif, la tension de sortie est mesurée en watts (W)
- G. (4) prises DDFT CA protégées
- H. Écran numérique affichant la tension de la batterie (V), le courant en kilowatts (kW), le courant en watts (W) et les codes d'erreur
- I. Port à charge rapide USB-C (5 V/9 V/15 W)
- J. Port à charge rapide USB-A (5 V/9 V/15 W)
- K. Port pour la télécommande marche/arrêt Cobra à charge rapide USB (vendue séparément)*
- L. Bouton d'alimentation
- M. Câbles d'alimentation
- N. Capuchons protecteurs pour bornes du convertisseur
- O. Télécommande marche/arrêt Cobra à charge rapide USB (vendue séparément)*

Branchement à la batterie d'un véhicule (veuillez consulter le diagramme à la page suivante)

1. Installez le convertisseur à l'intérieur du véhicule dans un endroit bien ventilé à proximité de la batterie.
2. Débranchez la borne de batterie **NÉGATIVE (-)** ou noire du véhicule.
3. Placez les câbles près de la batterie.
4. Installez les capuchons isolés pour bornes aux câbles d'alimentation du côté du convertisseur (**ROUGE = positif**, **NOIR = négatif**).
5. Branchez le câble **NOIR** à la borne négative (-) du convertisseur.
6. Branchez le câble **ROUGE** à la borne positive (+) du convertisseur.
7. Branchez l'autre extrémité du câble **ROUGE** à la borne (+) de la batterie du véhicule.
8. Vérifiez que le fil rouge ou ses capuchons ne touchent pas aux pièces métalliques du véhicule ou aux capuchons de connexion du fil noir.
9. Branchez l'autre extrémité du câble **NOIR** à la borne (-) de la batterie du véhicule. **Mise en garde : Une étincelle se produit normalement au point de contact de la borne négative.**
10. Vérifiez tous les branchements pour vous assurer que le câble **ROUGE** est branché aux bornes **POSITIVES (+)** et que le câble **NOIR** est branché aux bornes **NÉGATIVES (-)**.
11. Allez à la section **POUR COMMENCER**.

Cobra® et le concept du serpent sont des marques de commerce enregistrées de Cobra Electronics Corporation, É.-U.
Cobra Electronics Corporation™ est une marque de commerce de Cobra Electronics Corporation, É.-U.
Les autres marques de commerce et appellations commerciales appartiennent à leur propriétaire respectif.