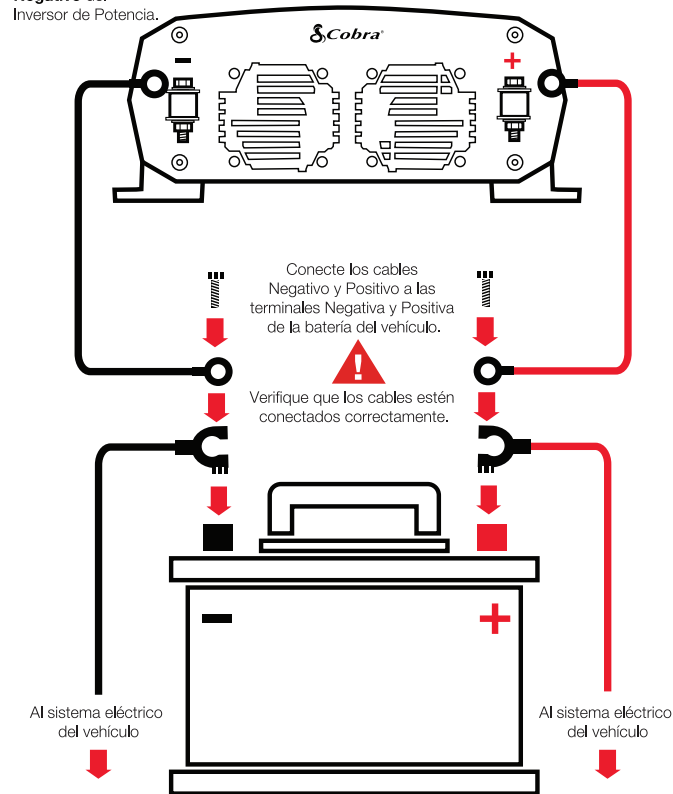


Conexión a la batería del vehículo (continúa)

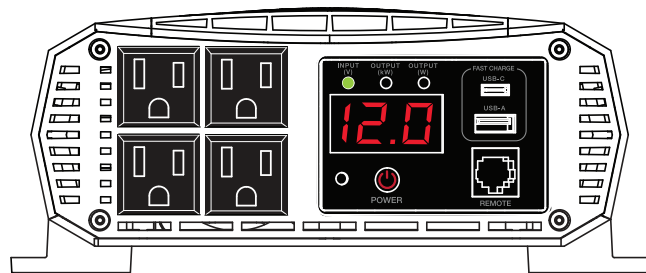
Conecte el cable **NEGRO** al poste **Negativo** del Inversor de Potencia.

Conecte el cable **ROJO** al poste **Positivo** del Inversor de Potencia.



Comienzo

1. Presione el botón ENCENDER para encender el inversor.
2. Cuando esté conectado al voltaje de entrada, el LED se torna verde.

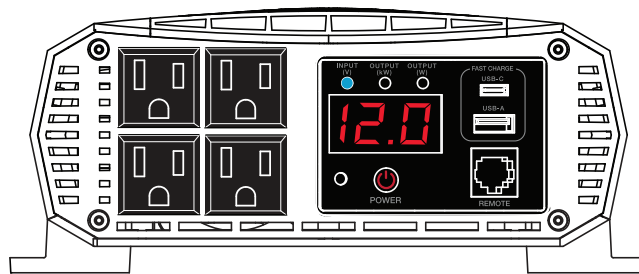


Configuración del Inversor

Los Inversores de Potencia Cobra Pro están equipados con (2) configuraciones que se adaptan a periodos de operación de la batería para camiones profesionales y otros vehículos. De fábrica, el inversor tiene una configuración predeterminada de Alarma de voltaje bajo de 11.5 voltios para los camiones profesionales. Si utiliza el Inversor de Potencia Cobra Pro en otros tipos de vehículos tales como un auto, camioneta, o vehículo recreativo, el tiempo de operación se puede ampliar al cambiar la Alarma predeterminada de voltaje bajo a la configuración alterna de 10.5 voltios.

Instrucciones para Cambiar la Configuración de Alarma de Voltaje Bajo a 10.5 voltios

1. Encienda el Inversor.
2. Presione y sostenga el botón ENCENDIDO durante 5 segundos o hasta el LED de Voltaje se torne de color azul.



3. Una vez que se torne azul, la Alarma de voltaje bajo se habrá configurado a 10.5 voltios. La configuración no cambiará cuando apague el inversor ni si desconecta la batería (para regresar a la configuración predeterminada de la Alarma de voltaje bajo de 11.5 voltios, siga los pasos 1 y 2).

Cobra®

PRO 1500W

INVERSOR DE POTENCIA



(En venta por separado)

GUÍA DE INICIO RÁPIDO

Gracias por adquirir el Inversor Cobra PRO de 1500 vatios (Modelo CPI1500W)

El PRO 1500W es ideal para conductores profesionales de todo terreno, viajeros, campistas, aficionados de vehículos recreativos, o cuando sucede un apagón de corriente.

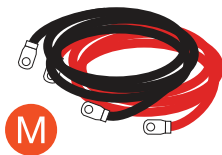
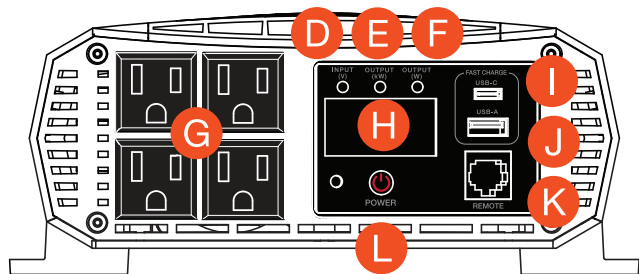
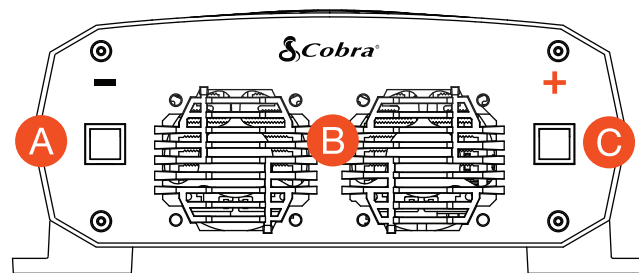
Cuente con Cobra para Obtener Potencia Donde Lo Necesite.

Descargue el manual completo del PRO 1500W en: cobra.com/manuals



Cobra® y el diseño de la serpiente son marcas registradas de Cobra Electronics Corporation, USA. Cobra Electronics Corporation™ es una marca registrada de Cobra Electronics Corporation, USA. Otras marcas registradas y marcas comerciales son propiedad de sus respectivos dueños.

PRO 1500W Características



*Modelo CPIALCDG1

- A. Terminal Negativa de Entrada de Alimentación
- B. Abanicos de Enfriamiento - regulan la temperatura del inversor, se encienden cuando la temperatura excede el límite pre-establecido, y se apagan cuando disminuye la temperatura
- C. Terminal Positiva de Entrada de Alimentación
- D. LED verde - Indicador de Voltaje de la Batería (V)
- E. LED amarillo - Indicador de Potencia de Salida. Cuando está activo, la potencia de salida se indica en kilovatios (kW)
- F. LED rojo - Indicador de Potencia de Salida. Cuando está activo, la potencia de salida se indica en vatios (W)
- G. (4) Salidas GFCI de corriente alterna
- H. La pantalla digital muestra el Voltaje de la batería (V), la potencia en kilovatios (kW), la potencia en vatios (W), y códigos de error
- I. Puerto de Carga Rápida USB-C (5V/9V/15W)
- J. Puerto de Carga Rápida USB-A (5V/9V/15W)
- K. Puerto para Control Remoto de Encendido/Apagado Cobra con USB de Carga Rápida (en venta por separado)*
- L. Botón de Encendido
- M. Cables de alimentación
- N. Cubiertas protectoras de terminales del Inversor
- O. Control Remoto de Encendido/Apagado Cobra con USB de carga rápida (en venta por separado)*

Conexión a la batería del vehículo

(Consulte el diagrama en la siguiente página)

1. Instale el inversor dentro del vehículo en un lugar bien ventilado y cercano a la batería.
2. Desconecte la terminal **NEGATIVA (-)** o negra de la batería del vehículo.
3. Coloque los cables cerca de la batería.
4. Instale las cubiertas de aislante de las terminales en los cables en el extremo del inversor (**ROJO = positivo**, **NEGRO = negativo**).
5. Conecte el cable **NEGRO** a la terminal Negativa (-) en el inversor.
6. Conecte el cable **ROJO** a la terminal Positiva (+) en el inversor.
7. Conecte el otro extremo del cable **ROJO** a la terminal (+) en la batería del vehículo.
8. Inspeccione visualmente y asegúrese de que el cable rojo, o sus conectores, estén en contacto con piezas metálicas del vehículo, o con los conectores del cable negro.
9. Conecte el otro extremo del cable **NEGRO** a la terminal (-) en la batería del vehículo. **Precaución:** Normalmente se produce una chispa en el punto de contacto de la terminal negativa.
10. Revise todas las conexiones y verifique que el cable **ROJO** esté conectado a las terminales **POSITIVAS (+)**, y que el cable **NEGRO** esté conectado a las terminales **NEGATIVAS (-)**.
11. Consulte la sección **COMIENZO**.