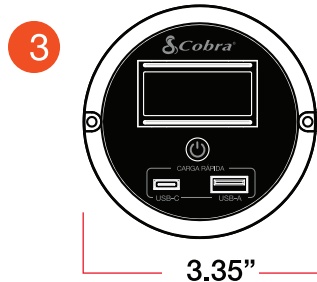


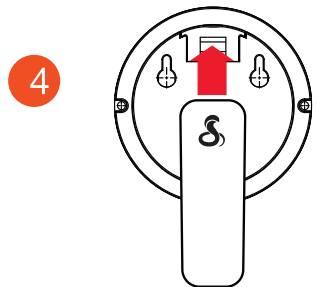
## Plantilla de Montaje

Desprenda la Plantilla aquí

### Sistema de Montaje de 4 puntos (continuación)



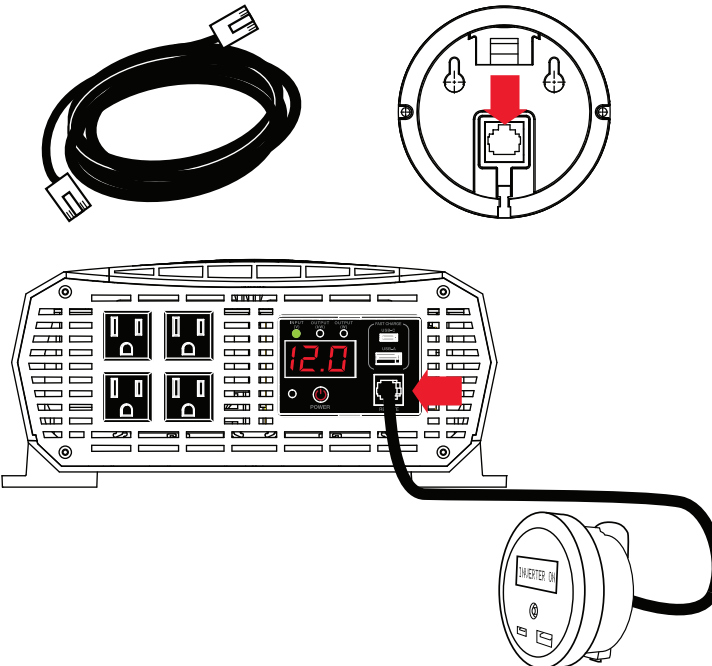
- 3. Montaje en el portavasos** para cargar cómodamente su Teléfono inteligente al manejar. Este también se puede colocar en una superficie plana en su Vehículo recreativo, en la cabina



- 4. Montaje de Clip** hacia el asiento trasero u otras áreas del vehículo para que los pasajeros carguen su Teléfono inteligente y otros dispositivos.

### Conexión del control remoto a su inversor de corriente

1. Usando el cable de control remoto RJ-45, conecte el controlador remoto de encendido / apagado a la toma de cable RJ-45 (REMOTO etiquetado) en la parte frontal de su inversor de corriente
2. Presione el botón POWER para encender su inversor (o el botón POWER en el control remoto)
3. Cuando el inversor está encendido, el LED de voltaje de entrada es verde



### Garantía limitada de 2 años

#### Para productos adquiridos en EE. UU.

Cobra Electronics Corporation garantiza que el Inversor de Potencia Cobra, y los componentes del mismo, estarán libres de defectos de mano de obra y materiales por un periodo de dos años a partir de la fecha de compra del primer consumidor. La presente garantía podría aplicarse al primer comprador consumidor, siempre y cuando el producto se utilice en EE. UU.

Cobra reparará o reemplazará, sin cargo y a su propio criterio, inversores de potencia defectuosos o refacciones al recibirlos en el departamento de Servicio de fábrica de Cobra, acompañados de comprobante de compra del primer comprador de consumo, tal como una copia del recibo de compra.

Usted deberá pagar los cargos iniciales de envío necesarios para embarcar el producto para su servicio bajo garantía, sin embargo los cargos de devolución serán a cargo de Cobra, si el producto se repara o reemplaza bajo garantía. La presente garantía le proporciona derechos específicos legales, y también podría tener otros derechos, los cuales varían en cada estado.

**Exclusiones:** La presente garantía limitada no se aplica a lo siguiente:

1. A ningún producto dañado por accidente.
2. En caso de uso indebido o abuso del producto como resultado de alteraciones o reparaciones no autorizadas.
3. Si el número de serie ha sido alterado, desfigurado o retirado.
4. Si el propietario del producto reside fuera de EE. UU.

Todas las garantías implícitas, incluyendo garantías de comerciabilidad e idoneidad para un objetivo en particular son limitadas a la duración de la presente garantía. Cobra no se hará responsable de daños incidentales, consecuenciales, u otros; incluyendo, sin limitación, a daños generados por pérdida de uso o costo de instalación.

Algunos estados no permiten limitaciones en cuanto a la duración de la garantía, y/o no permiten la exclusión o limitación de daños incidentales o consecuenciales, así que las limitaciones anteriores podrían no aplicar a usted.

#### Para productos adquiridos fuera de EE. UU.

Comuníquese con su distribuidor local para información de garantías.

# Cobra®

## Control Remoto de Encendido/Apagado con Carga rápida por USB



### GUÍA DE INICIO RÁPIDO

# Gracias por adquirir el Control remoto de Encendido/Apagado de Cobra con USB de carga rápida (Modelo CPIALCDG1)

Cuando se usa con su inversor de corriente Cobra, el controlador remoto de encendido / apagado Cobra con USB de carga rápida proporciona la conveniencia de encender o apagar su inversor de energía desde cualquier lugar dentro de su vehículo y cargar simultáneamente su teléfono inteligente y otros dispositivos.

Cuente con Cobra para Obtener Potencia Donde Lo Necesite.

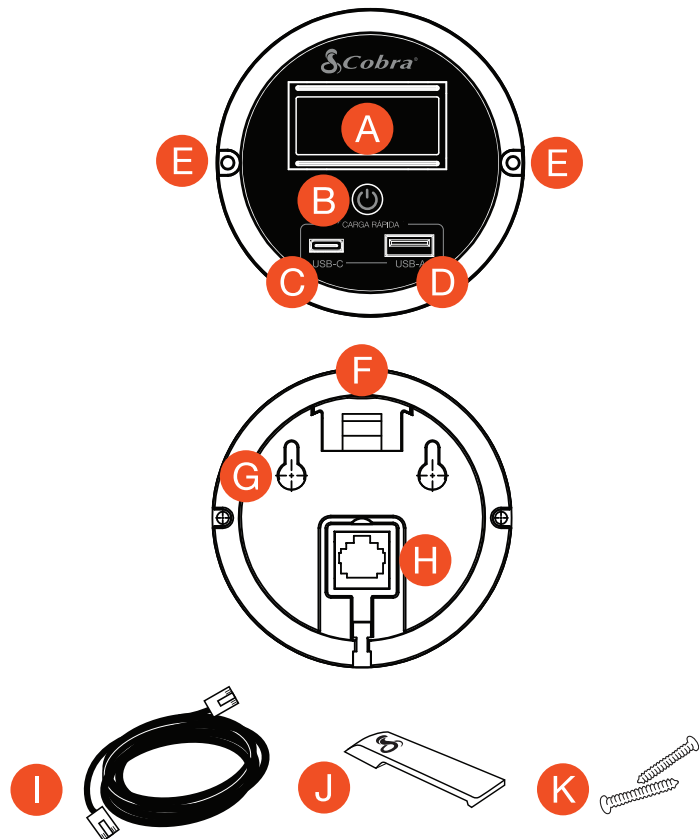
Funciona con inversores de potencia Cobra: CPI400PSW, CPI500W, CPI1500W, CPI2500W y CPI3000W

Descargue el manual completo del CPIALCDG1 en: [cobra.com/manuals](http://cobra.com/manuals)



Cobra® y el diseño de la serpiente son marcas registradas de Cobra Electronics Corporation, USA. Cobra Electronics Corporation™ es una marca registrada de Cobra Electronics Corporation, USA. Otras marcas registradas y marcas comerciales son propiedad de sus respectivos dueños.

## Características del Control Remoto

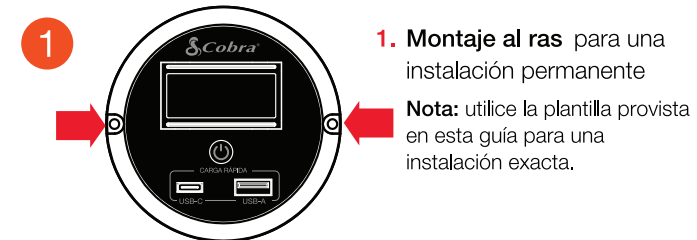


- A. Pantalla LCD
- B. Botón de Encendido
- C. USB-C de carga rápida\*
- D. USB-A de carga rápida\*
- E. Montaje al ras
- F. Clip de montaje para la opción de Montaje con Clip
- G. Montaje de ojo de cerradura
- H. Cable con conector RJ-45 para el control remoto
- I. Cable RJ-45 para el control remoto
- J. Montaje de Clip
- K. Tornillos M3.5

\* = Carga rápida funciona solo en dispositivos capaces de soportar una carga de hasta 10W

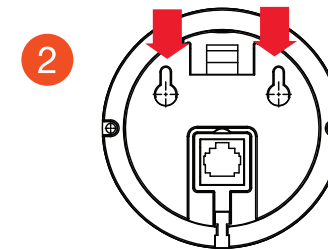
## Sistema de montaje de 4 puntos

Ya sea que cuente con un vehículo estándar, un vehículo recreativo, un camión profesional o una casa rodante, Cobra le ofrece (4) opciones de montaje para encender y apagar su inversor, así como para cargar sus dispositivos en cualquier lugar en su vehículo.



1. Montaje al ras para una instalación permanente

Nota: utilice la plantilla provista en esta guía para una instalación exacta.



2. Montaje de ojo de cerradura para montaje en la pared

[www.cobra.com](http://www.cobra.com)