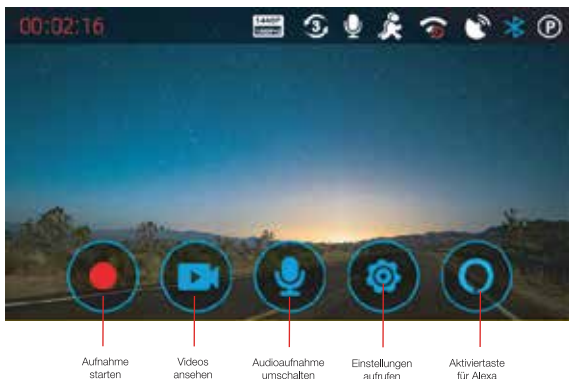


Tastenfunktionen (Aufnahme):



Tastenfunktionen (Aufzeichnung gestoppt):



Sprachbefehle

Das SC 400D reagiert auf bestimmte lokale Sprachbefehle, damit Sie sich auf die Straße konzentrieren können. Probieren Sie die folgenden Sprachbefehle aus. Diese Funktion kann im Einstellmenü der Kamera aktiviert werden.

Spracheingabe	Kamera-Aktion
„Video vorne ein“	Die Kamera für die Sicht nach vorne wird auf dem Bildschirm angezeigt
„Video hinten ein“	Die rückwärtige Kamera wird auf dem Bildschirm angezeigt (optionale Zubehörkamera erforderlich)
„Videoaufnahme“	Endlosschleifen-Aufzeichnung startet
„Video sperren“	Kamera sperrt das Video und kennzeichnet es als Favorit
„Bildschirm ein“	Bildschirm schaltet sich ein
„Bildschirm aus“	Bildschirm schaltet sich aus
„Foto aufnehmen“	Nimmt ein Foto auf und speichert es im Ordner „Fotos“

Tipps zur Kamera

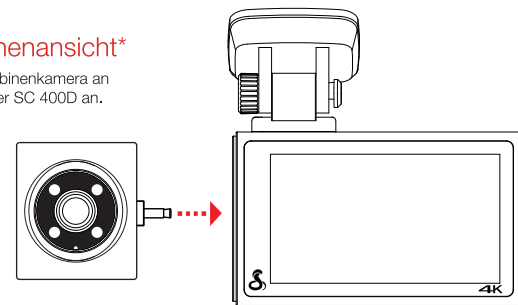
- Die Dashcam verfügt über eine Dauerschleifenaufzeichnung, bei der die ältesten Videos gelöscht werden, um Platz für neue Aufnahmen zu schaffen. Schützen Sie Ihre Lieblingsclips vor Überschreiben, indem Sie die Taste Sperren/Notfallaufnahme drücken oder den Sprachbefehl „Video sperren“ verwenden.
- Wenn Sie die SD-Karte formatieren müssen, tun Sie dies bitte direkt im Einstellmenü der Kamera. Formatieren Sie die SD-Karte nicht auf Ihrem PC.
- Die Dashcam kann Sie gelegentlich auffordern, Ihre SD-Karte zu formatieren. Dies geschieht, um den reibungslosen Betrieb der Dashcam zu gewährleisten, löscht jedoch Ihr gespeichertes Filmmaterial. Sie können Ihre Lieblingsclips mit der Drive Smarter App herunterladen und speichern oder dazu die Kamera an Ihren PC anschließen.

⚠ Wenn Sie Ihre SD-Karte aktualisieren möchten, besuchen Sie bitte Cobra.com, um eine Liste kompatibler Karten zu erhalten.

Anbringen von Zubehörkameras

Für die Kabinenansicht*

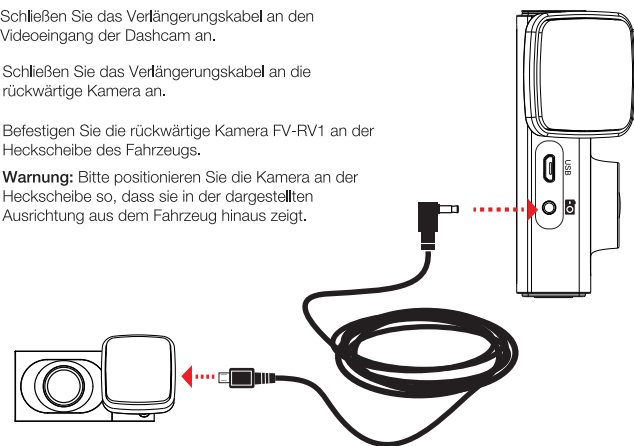
Schließen Sie die Kabinenkamera an den Videoeingang der SC 400D an.



Für eine Ansicht der Straße hinter Ihnen*

- Schließen Sie das Verlängerungskabel an den Videoeingang der Dashcam an.
- Schließen Sie das Verlängerungskabel an die rückwärtige Kamera an.
- Befestigen Sie die rückwärtige Kamera FV-RV1 an der Heckscheibe des Fahrzeugs.

Warnung: Bitte positionieren Sie die Kamera an der Heckscheibe so, dass sie in der dargestellten Ausrichtung aus dem Fahrzeug hinaus zeigt.



*Weitere Zubehörkameras separat erhältlich

Cobra®
SC 400D
INTELLIGENTE DASHCAM



KURZANLEITUNG

VIELEN DANK!

Für den Erwerb der neuen COBRA® SC 400D

Laden Sie Drive Smarter herunter, um loszulegen

Mit der Drive Smarter-App können Sie von Ihrem Smartphone oder Desktop aus Daten anzeigen, bearbeiten und weitergeben sowie Fahrerwarnungen in Echtzeit empfangen. App jetzt herunterladen!



drivesmarter.com/downloads

Vollständiges SC 400D-Handbuch
herunterladen unter: cobra.com/manuals



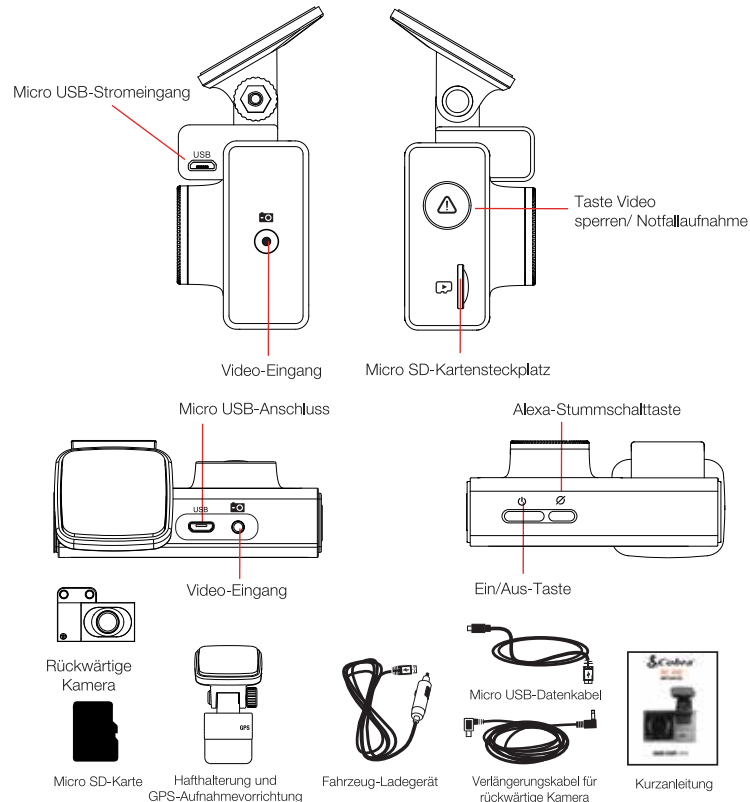
FCC ID: BB0SC400. IC#: 906A-SC400. DIESES GERÄT ENTSPRICHT PART 15 DER FCC-VORSCHRIFTEN. DER BETRIEB UNTERLIEGT DEN BEIDEN FOLGENDEN BEDINGUNGEN: (1) DIESES GERÄT DARF KEINE SCHÄDLICHEN STÖRUNGEN VERURSACHEN, UND (2) DIESES GERÄT MUSS ALLE EMPFANGENEN STÖRUNGEN AKZEPTIEREN, EINSCHLIEßLICH STÖRUNGEN, DIE UNERWÜNSCHTE ARBEITSWEISEN VERURSACHEN KÖNNEN.

FCC-HINWEIS: ÄNDERUNGEN, DIE NICHT AUSDRÜCKLICH VOM HERSTELLER GENEHMIGT WURDEN, KÖNNEN DAZU FÜHREN, DASS DIE VON DER FCC erteilte GENEHMIGUNG DES BENUTZERS ZUM BETRIEB DES GERÄTS NICHTIG WIRD.

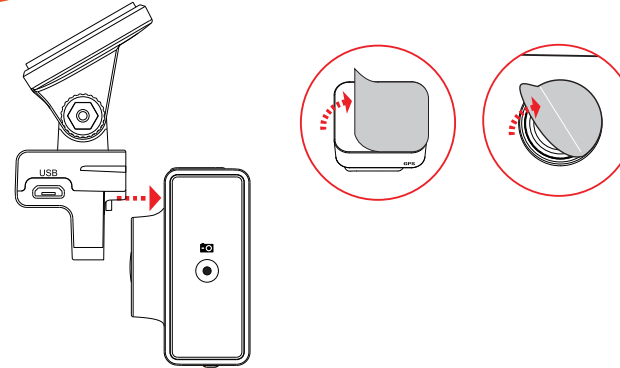
Cobra® und das Schlangendesign sind registrierte Warenzeichen der Cobra Electronics Corporation, USA. Cobra Electronics Corporation™ ist eine Handelsmarke der Cobra Electronics Corporation, USA. Amazon, Alexa und alle damit verbundenen Marken sind Handelsmarken von Amazon.com, Inc. oder deren Tochtergesellschaften. Andere Handelsmarken und Markennamen sind Eigentum der jeweiligen Inhaber.

©2021 Cobra Electronics Corporation

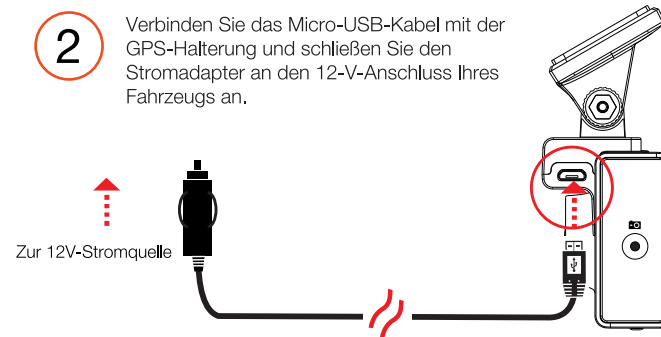
SC 400D Produktmerkmale



1 Bringen Sie die GPS-Halterung an der Hauptkamera an und entfernen Sie die Schutzfolie von der Halterung und dem Kameraobjektiv.



2 Verbinden Sie das Micro-USB-Kabel mit der GPS-Halterung und schließen Sie den Stromadapter an den 12-V-Anschluss Ihres Fahrzeugs an.

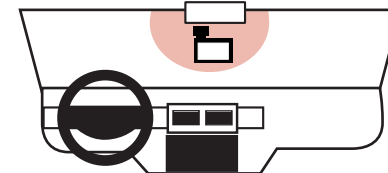


3 Befolgen Sie die Anweisungen auf dem Kamerabildschirm, um die Drive Smarter App einzurichten und mit Alexa zu koppeln.

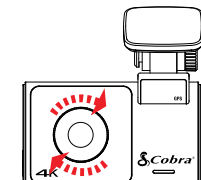
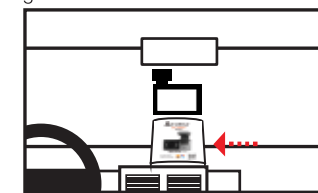


⚠ Stellen Sie sicher, dass die Lautstärke Ihres Telefons ausreichend eingestellt ist, damit Sie die Antworten von Alexa hören können.

4 Kamera an der Windschutzscheibe anbringen



5 Legen Sie diese Kurzanleitung auf Ihr Armaturenbrett und prüfen Sie damit, ob der Live-Bildschirm der Kamera geblendet wird.



Drehen Sie an der Frontlinse, um Blendeffekte zu reduzieren.