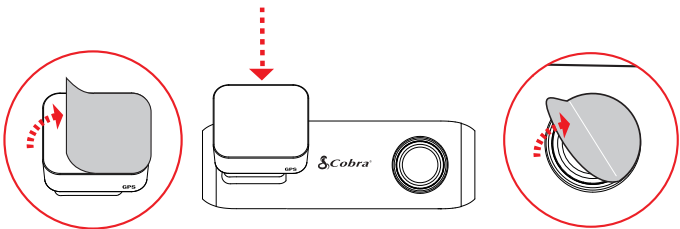


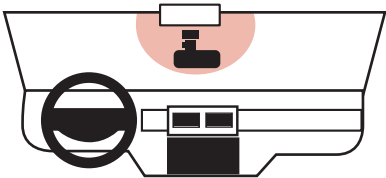
1

Coloque el soporte para GPS y retire la película protectora del soporte y la lente de la cámara



2

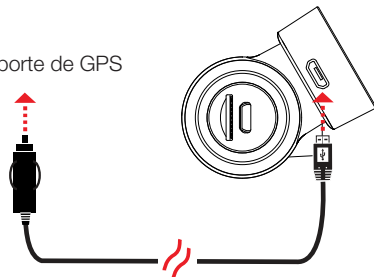
Conecte el ensamblaje de la cámara a Parabrisas



3

Conectar al soporte de GPS

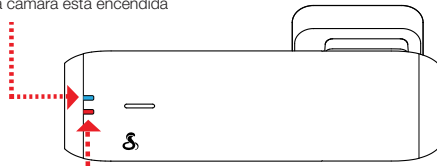
A la fuente de alimentación de 12V



4

La cámara se enciende automáticamente y comienza a grabar

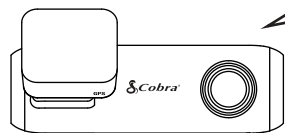
El indicador LED azul se enciende cuando la cámara está encendida



El indicador rojo parpadea cuando la cámara está grabando

5

Configurar el idioma de audio de la cámara usando la aplicación



"Red-Light Camera Ahead"
 "Cámara de luz roja por delante"
 "Caméra lumière rouge devant"
 "Rotlichtkamera voraus"

Cobra®

SC 100 CÁMARA DE TABLERO



GUÍA DE INICIO RÁPIDO

Escanee el código QR para idiomas adicionales:



GRACIAS!

Por comprar el nuevo COBRA® SC 100

Vea, edite y comparta desde su teléfono inteligente o computadora de escritorio. Comparta y reciba alertas de conductores en tiempo real.

¡Descárgalo hoy!

drivesmarter.com/downloads



Manual completo disponible en:
www.cobra.com



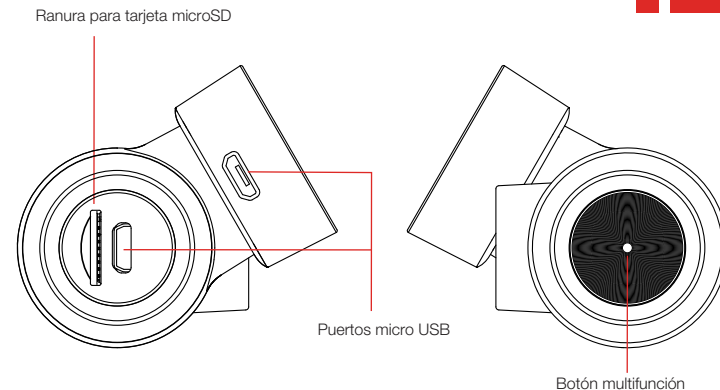
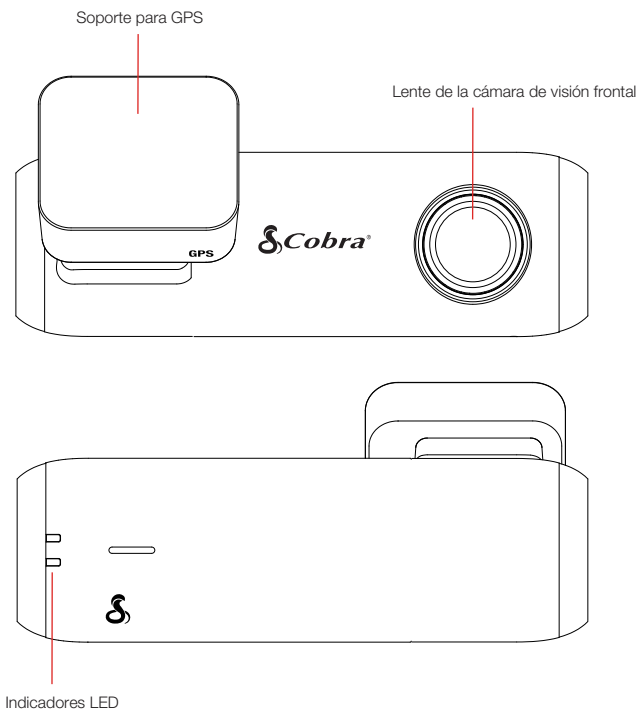
ID de la FCC: BB0SC100, IC: 906A-SC100. ESTE DISPOSITIVO CUMPLE CON LA PARTE 15 DE LAS REGLAS DE LA FCC. EL FUNCIONAMIENTO ESTÁ SUJETO A LAS DOS CONDICIONES SIGUIENTES: (1) ESTE DISPOSITIVO PUEDE NO CAUSAR INTERFERENCIAS DAÑINAS Y (2) ESTE DISPOSITIVO DEBE ACEPTAR CUALQUIER INTERFERENCIA RECIBIDA INCLUYENDO INTERFERENCIAS QUE PUEDAN CAUSAR UN FUNCIONAMIENTO NO DESEADO.

NOTA DE LA FCC: Las modificaciones no aprobadas expresamente por el fabricante podrían anular la autoridad otorgada por la FCC al usuario para operar el equipo.

Cobra® y el diseño de la serpiente son marcas comerciales registradas de Cobra Electronics Corporation, EE. UU. Cobra Electronics Corporation™ es una marca comercial de Cobra Electronics Corporation, EE. UU. Otras marcas comerciales y nombres comerciales pertenecen a sus respectivos propietarios.

©2020 Cobra Electronics Corporation

SC 100 Características



Presione el botón	Acción de la cámara
Mantenga pulsado durante 3 segundos	Encendido / apagado
Pulsación corta (sin grabar)	Comenzar a grabar
Pulsación corta (durante la grabación)	Bloquear video
2x Pulsación corta	Tomar foto
Mantenga pulsado 10 segundos	Reiniciar

