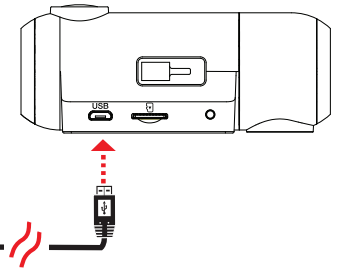


3

Conecte y encienda

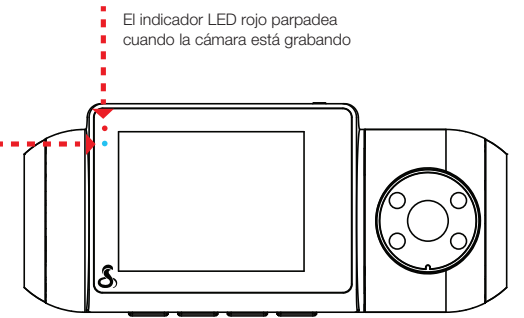


A la fuente de alimentación de 12V

4

La cámara comienza a grabar automáticamente

El indicador LED azul se enciende cuando la cámara está encendida



El indicador LED rojo parpadea cuando la cámara está grabando

Funciones de los botones (grabación detenida):



Accede al menú de configuración de la dash cam



Toma una instantánea y la almacena en la carpeta de fotos.



Ingresa al menú de reproducción para revisar grabaciones y fotos anteriores.



Comienza la grabación en bucle.

Funciones de los botones (durante la grabación):



Cuando se presiona, la cámara evita que se sobrescriba el clip actual.



Toma una instantánea y la almacena en la carpeta de fotos.



Activa o desactiva el micrófono. Tenga en cuenta que el icono del botón indica la acción que se llevará a cabo cuando se presione el botón, no la configuración actual. La configuración actual se muestra en la barra de estado en la parte superior de la pantalla.



Detiene la grabación en bucle. Mientras esté en una grabación de emergencia, se le pedirá que confirme.

Cobra®

SC 201 CÁMARA DE TABLERO



GUÍA DE INICIO RÁPIDO

Escanee el código QR para idiomas adicionales:



GRACIAS!

Por comprar el nuevo COBRA® SC 201

Vea, edite y comparta desde su teléfono inteligente o computadora de escritorio. Comparta y reciba alertas de conductores en tiempo real.

¡Descárgalo hoy!

drivesmarter.com/downloads



Manual completo disponible en:
www.cobra.com



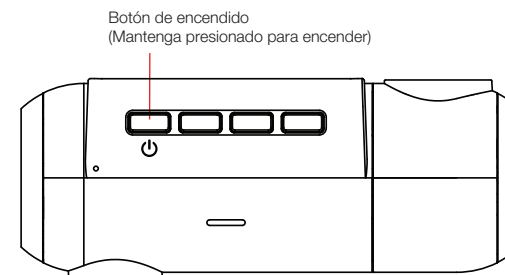
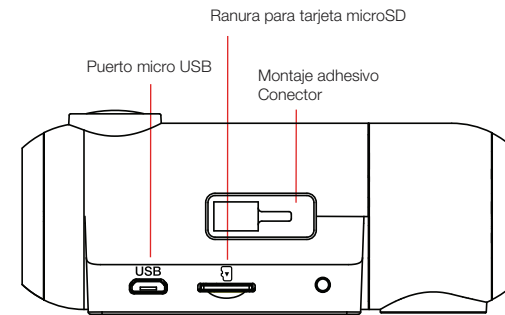
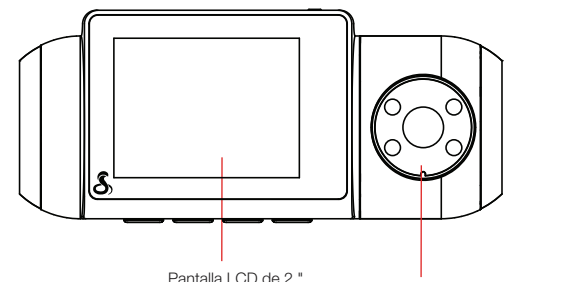
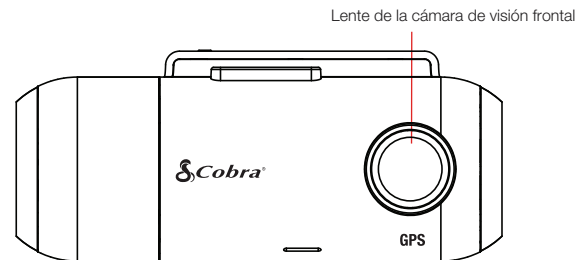
ID de FCC: BB0SC201, IC: 906A-SC201. ESTE DISPOSITIVO CUMPLE CON LA PARTE 15 DE LAS REGLAS DE LA FCC. EL FUNCIONAMIENTO ESTÁ SUJETO A LAS DOS CONDICIONES SIGUIENTES: (1) ESTE DISPOSITIVO PUEDE NO CAUSAR INTERFERENCIAS DAÑINAS Y (2) ESTE DISPOSITIVO DEBE ACEPTAR CUALQUIER INTERFERENCIA RECIBIDA INCLUYENDO INTERFERENCIAS QUE PUEDAN CAUSAR UN FUNCIONAMIENTO NO DESEADO.

NOTA DE LA FCC: Las modificaciones no aprobadas expresamente por el fabricante podrían anular la autoridad otorgada por la FCC al usuario para operar el equipo.

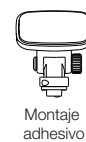
Cobra® y el diseño de la serpiente son marcas comerciales registradas de Cobra Electronics Corporation, EE. UU. Cobra Electronics Corporation™ es una marca comercial de Cobra Electronics Corporation, EE. UU. Otras marcas comerciales y nombres comerciales pertenecen a sus respectivos propietarios.

©2020 Cobra Electronics Corporation

SC 201 Características



Tarjeta MicroSD de 16GB



Montaje adhesivo



Cargador de vehículo

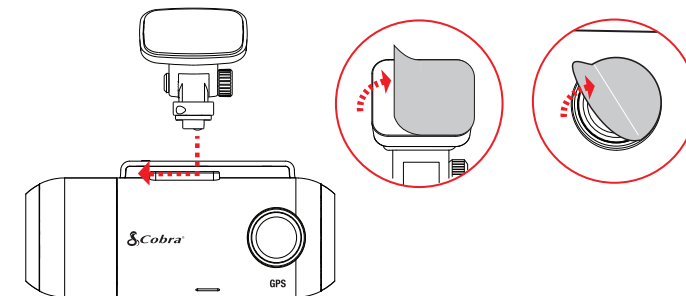


Cable de datos micro USB



Guía de inicio rápido

1 Coloque el soporte adhesivo y retire la película protectora del soporte y la lente de la cámara



2 Conecte el ensamblaje de la cámara a Parabrisas

